

ROMPOX® - ECOFINE

Le mortier de joint pour pavés solide et durable



Le mortier de jointoiment pour pavés monocomposant au niveau bicomposant

ROMPOX® - ECOFINE est un mortier de joint pour pavés monocomposant prêt-à-l'emploi, apte à s'écouler. Le mortier durcit après le traitement à l'air-oxygène, et par conséquent il est emballé sous vide. Ce mortier de joints, fortement perméable, est parfaitement adapté aux professionnels ainsi qu'au bricoleurs grâce à son utilisation facile et il désimperméabilise les joints. ROMPOX® - ECOFINE est utilisé autour de la maison sur terrasses, trottoirs et entrées pour charges légères et occasionnelles de voitures particulières (avec un lit sans tassement et perméable). Le mortier de joints pour pavés convient aussi et particulièrement aux dallages en céramique à haut niveau esthétique, grâce à l'aspect fin du joint.



Caractéristiques

- pour des largeurs des joints à partir de 3 mm, pour des profondeurs des joints à partir de 30 mm
- convient également pour les carreaux de céramique de 2 cm d'épaisseur
- utilisable autour des piscines, car résistant au chlore et à l'eau salée
- pour les pavés et dalles à pose étroite
- résistant au gel et au sel de déneigement
- mélangé et prêt à l'emploi, emballé sous vide
- peut être badigeonné sans perte de qualité
- très perméables
- convient à presque tous les types de pierres revêtues et fragiles
- presque pas de film de résine
- utilisable en cas de bruine
- pas besoin de couvrir en cas de bruine

ROMPOX® - ECOFINE

Le mortier de joint pour pavés solide et durable

TRAITEMENT

Exigences de chantiers: La structure doit être conçue en fonction de la charge de trafic prévue. Les règlements et fiches techniques pour la réalisation de surfaces pavées sont à respecter. Les charges futures ne doivent pas occasionner des affaissements de la surface ainsi que la désolidarisation et le déplacement des pavés. Idéalement, il est conseillé d'utiliser les produits de lit de pose trass ROMEX® accompagné de son système de garantie. (RSG). Pour un traitement optimale il est recommandé d'utiliser les outils de traitement ROMEX®. Ne pas utiliser dans des zones humides en permanence (ex. piscines, fontaines, étangs caniveaux etc.). À utiliser seulement pour une structure perméable (lit et couche portante) ou avec une pente d'au moins 2%.

Préparer: Nettoyer les joints sur une profondeur minimum de 30 mm (sous charge de trafic au $\frac{2}{3}$ de la hauteur des pavés, largeur de joints minimum 3 mm). Pour les épaisseurs de dalles inférieures à 30 mm (par ex. carreaux de céramique de 2 cm d'épaisseur), il faut une construction liée et perméable et le joint doit être entièrement rempli avec ROMPOX® - ECOFINE. En principe, la surface à jointoyer doit être débarrassée de toute sorte de salissures avant le jointolement. Les surfaces adjacentes qui ne seront pas jointoyées doivent être recouvertes d'une bande collante.

Pré-mouiller: Pré-mouiller intensivement la surface. Les surfaces absorbantes ainsi que des températures de sol plus élevées exigent un mouillage préalable plus intensif. Il faut éviter l'eau stagnante dans le jointolement.

Traiter: Ouvrir le couvercle du seau, enlever le sac sous vide, découper et verser immédiatement le mortier de joints par portions sur la surface préalablement bien mouillée. Ensuite, faire pénétrer le mortier intensivement dans les joints à l'aide d'un jet d'eau doux ou d'une raclette en caoutchouc pour être sûr que les joints soient complètement remplis. Contrairement à nos autres produits, ROMPOX® - ECOFINE doit être remblayé en continu avec beaucoup d'eau. Un compactage ultérieur n'est pas nécessaire. Des résidus de mortiers seront enlevés de la surface avec un jet d'eau fin sans laver les joints.

Nettoyage final: Ensuite, balayer la surface soigneusement avec un balai de coco mouillé jusqu'à ce qu'elle soit dégagée de tous les résidus de mortier. Le balayage doit se faire diagonalement au tracé du joint. Les chanfreins des revêtements en briques et de dalles doivent être dégagés, étant donné qu'une adhérence suffisante du mortier n'est pas assurée. Le matériau balayé ne doit plus être utilisé. Les résidus adhérents sur la surface des pierres peuvent être enlevés avec un balai rugueux encore 24 h après.

Traitement ultérieur: En cas de bruine, une protection contre la pluie n'est pas nécessaire. En cas de pluie forte et continue, la surface fraîchement jointoyée doit être protégée pendant 24 heures. Dans ce cas, la protection pluie (film pour bâtiment/bâche de recouvrement) peut être posée directement sur la surface. Dans un premier temps, un film de résine synthétique ultra-mince peut rester sur la surface, qui intensifie la couleur de la pierre et la protège contre les salissures. Néanmoins, au fil du temps ce film disparaît sur la surface exposée aux intempéries et par abrasion.

Informations importantes: ROMPOX® - ECOFINE dégage l'odeur spécifique et inoffensive des huiles naturelles. Celle-ci disparaît avec le temps quand la phase de durcissement est terminée. Nous recommandons donc d'utiliser ce produit uniquement à l'extérieur dans une zone bien aérée. En cas de doute, il est conseillé de réaliser un essai préalable. Les outils peuvent être nettoyés à l'eau immédiatement après le jointolement. L'utilisation de gants de protection imperméables et durables, de lunettes de protection bien ajustées et de vêtements de protection est recommandée pour le travail. Enlever régulièrement la mousse, les feuilles et les mauvaises herbes que transporte l'eau à la surface du joint. A cause de la matière première, le joint peut légèrement perdre du sable. Tous les matériaux de remplissage sont des produits naturels, des écarts de couleurs peuvent survenir.

DONNÉES TECHNIQUES

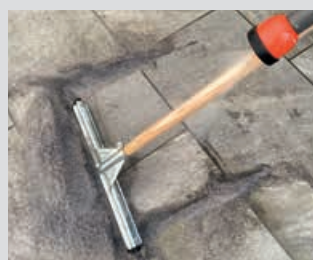
Essai de toutes les couleurs et détermination des Valeurs moyennes:		
Système	Résine copolymère sans solvant à base de matières premières renouvelables	
Résistance en compression	20,9 N/mm ² Valeur de chantier	DIN EN 12808-3:2009-01
Résistance à la traction en flexion	9,8 N/mm ² Valeur de chantier	DIN EN 12808-3:2009-01
Densité de mortier solide	1,64 kg/dm ³	DIN EN 1015-10:2007-05
Temps de traitement à 20 °C	env. 25 minutes	ROMEX®-norme 04
Température de traitement	5 °C à max. 30 °C avec températures basses durcissement lent, avec températures hautes durcissement rapide	
Ouverture de la surface à 20 °C	24 heures circulation piétonne, 6 jours circulation automobile	
Perméabilité	1,4 × 10 ⁻³ m/s \pm env. 8,4 l/min/m ² Quantité de joints de 10 %	
Mis en stock	min. 12 mois	
Conservation	Protéger les emballages du rayonnement solaire direct, ne pas empiler les palettes insensible au gel	

Tableau de consommation en kg/m ² - base de calcul: profondeur de joints 30 mm						
largeur de joints	dimension de pierre	80 × 40 cm	60 × 60 cm	32 × 24 cm	24 × 16 cm	9 × 11 cm
	3 mm (min.)	0,6 kg	0,5 kg	1,0 kg	1,5 kg	2,7 kg
	5 mm	0,9 kg	0,8 kg	1,7 kg	2,4 kg	4,4 kg
dalles polygonales						
Nous recommandons ROMPOX® - D1						

La couleur „beige” est composée à 96 % de matières premières naturelles et à 2 % renouvelables

La couleur „gris” est composée à 67 % de matières premières naturelles, à 2 % renouvelables et à 29 % recyclées

La couleur „anthracite” est composée de 19 % de matières premières naturelles, 2 % renouvelables, 77 % recyclées



REMARQUES GÉNÉRALES

Différenciation d'utilisation, Catégorie d'utilisation, Classes de résistance

Indique la capacité portante de la superstructure et infrastructure construites conformément aux normes allemandes selon RStO 12, ZTV - construction de chemins, DIN 18318 Il s'agit de termes propres aux normes, règlements et directives allemands relatifs à la construction de routes et au génie civil.

Matière de remplissage

Tous les matériaux de remplissage sont des produits naturels, des écarts de couleurs peuvent survenir.

Coefficient de perméabilité

Perméable selon „Fiche pour aires de circulation permettant l'infiltration” (MW) Édition 2013

Remarques générales

Les informations contenues dans ce prospectus sont fondées sur des valeurs empiriques et l'état actuel de la science et sur la pratique. Elles sont toutefois sans engagement et ne justifient aucune relation juridique contractuelle. Toute information antérieure devient invalide avec la publication de ce prospectus, images semblables. Édité en Août 2023. Sous réserve de modifications.

À 98% COMPOSÉ DE MATIÈRES PREMIÈRES NATURELLES, RECYCLÉES OU PROVENANT DE RESSOURCES RENOUVELABLES | PRODUIT AVEC SON PROPRE COURANT SOLAIRE | SEAU CERTIFIÉ COMPOSÉ À 97% DE MATIÈRES RECYCLÉES POST-CONSOMMATION (PCR) | JOINTS DESIMPERMÉABILISÉS | L'EAU DE PLUIE S'INFILTRE (Déchets d'emballage du cycle de recyclage, par. ex. sac ou poubelle jaune, automate de consigne, etc.)